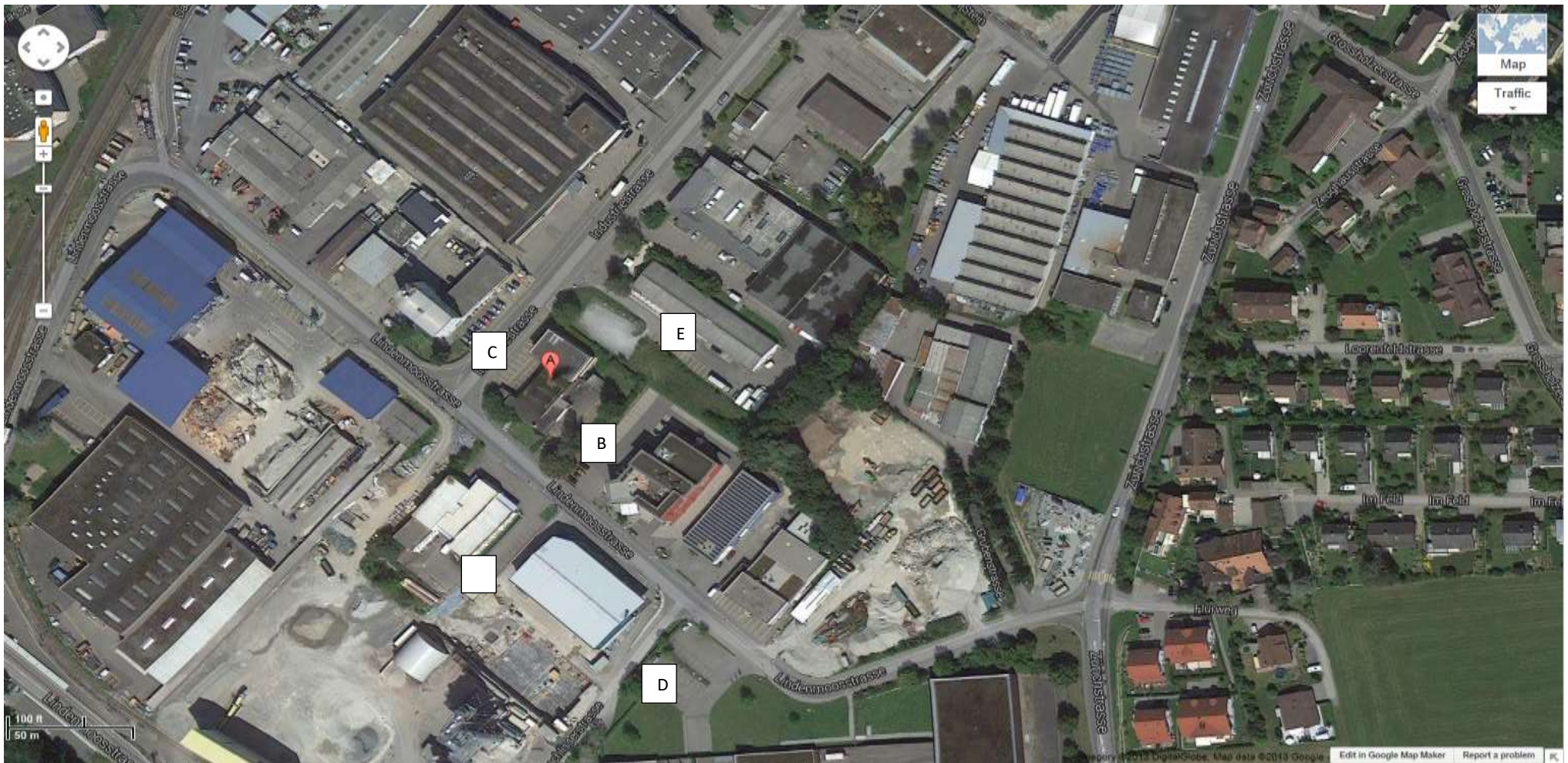


Parkplatzregelung für das Shito Ryu Karate Center Albis



- A= Karate Center
 - B= vor dem Haus („get-free“ Parkplätze ganzen Tag /Parkplätze Powerbike ganzen Tag)
 - C= Hinter dem Haus bei Maler Koch (ab 17:30Uhr)
 - D= Landesmuseum (ab 16:00Uhr erlaubt – **bitte nicht** auf nummerierte Parkplätze)
 - E= Firma Intus (ab 17:00Uhr – **bitte nicht** auf dem Kiesparkplatz)
- zusätzliche Parkplätze bei Coop sind 2 Gehminuten vom Karatecenter entfernt

